

LinkRunner G2 智慧型網路測試儀

智慧測試儀，用於銅纜和光纖乙太網和設備的配置、驗證和測試

- ◆ *AutoTest* 簡化了最高可達 1 Gbps 乙太網網路的光纖或雙絞線的網路測試
- ◆ *TruePower*™ 在所有 4 線對上載入高達 90-100W 802.3bt PSE 的 PoE 測試
- ◆ 發現最近的交換機名稱、埠號、VLAN ...
- ◆ 使用用戶定義的供應商分類 ID 驗證 DHCP 服務
- ◆ 驗證雙絞網線長度和接線圖
- ◆ Android 作業系統 - 安裝並運行您喜歡的應用以進行速度測試、設備配置、作業流管理等。
- ◆ 智慧手機樣的功能：相機和閃光燈、耳機和麥克風以及橫向模式查看
- ◆ 通過 *Link-Live* 雲服務中的自動化測試結果上傳、管理和報告實現遠端協作



LinkRunner G2 智慧型網路測試儀簡化了網路驗證和配置。它為負責設備部署和故障排除的網路專業人員提供支援，並促進團隊之間的協作。對於因網路連接設備迅速增多而遇到困難的企業，這款下一代測試工具讓網路專業人員能夠加速部署並提高識別問題的速度，改善網路運營和安裝驗證的效率和效果。

使用 *AutoTest* 快速獲得答案

部署任何類型網路連接設備的關鍵都是在終端設備連接到網路後立即驗證鏈路和網路服務。將諸多測試自動化到一個簡單但全面的自動測試中後，即使是經驗最少的一線支援人員也可以執行測試而不再需專業知識去理解網路連接中的許多細節。

AutoTest 幾秒即可完成整套預設的關鍵網路連通性測試，提供標準化的測試流程讓技術人員快速而準確地確定問題到底是出在連接的設備中、網路中還是因為向 RJ-45 插孔提供的 PoE 不足。

標準 AutoTest 包括：

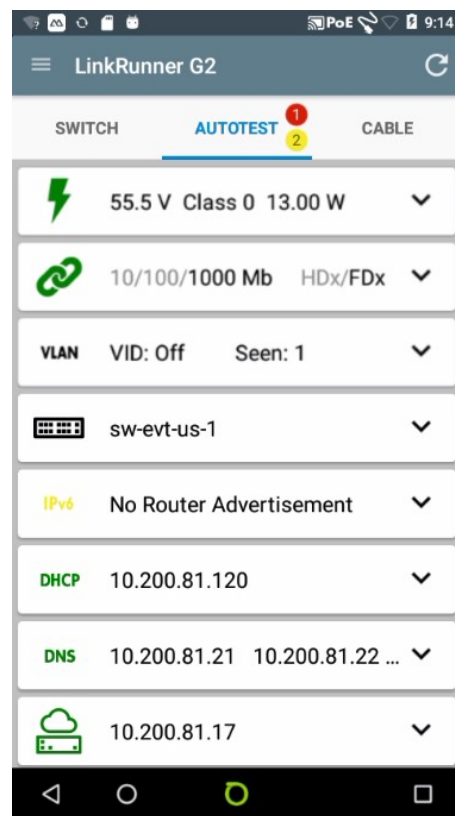
- ◆ PoE 載入高達 90-100W (類型 4) 的測試 (包括新 802.3bt 標準)
- ◆ 鏈路速度、RX 對、極性和雙工 (實際和設計)
- ◆ 802.1x 認證
- ◆ 找到最近的交換機/插槽/埠和 VLAN/語音 VLAN
- ◆ 使用用戶定義的供應商分類 ID 驗證 DHCP 服務
- ◆ DNS 驗證
- ◆ 閘道/路由器驗證
- ◆ 到企業網/網際網路中目標資源的可達性

需要定制 AutoTest 時，可以定義設定檔，這樣即使測試的鏈路參數有變化也可以使用標準化的測試流程。這些設置不但在使用時很方便修改，而且高級團隊成員還可以配置這些設定檔以保證較不熟練的技術人員可以執行與其網路環境相關的 AutoTest，這對管理分散式位置的企業特別有用。

示例包括：

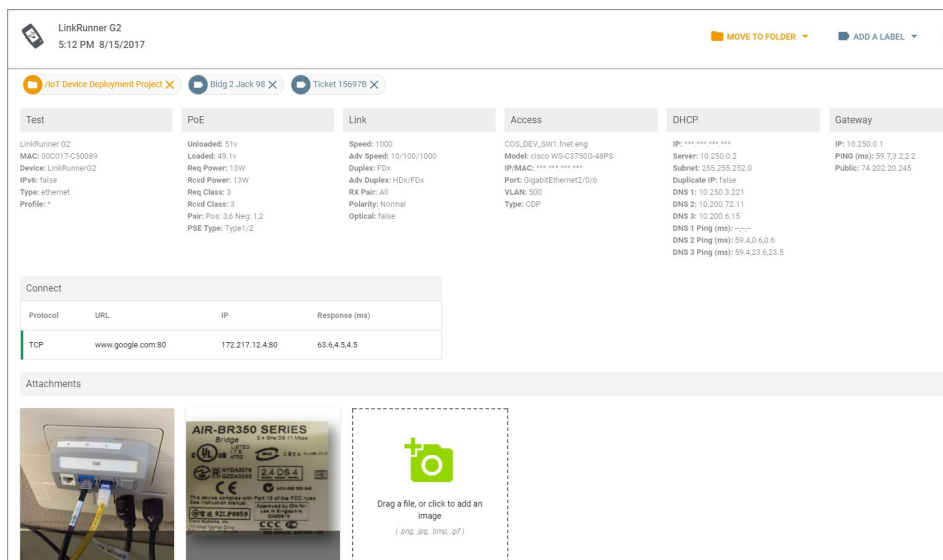
- ◆ 場地的具體 PoE 配置
- ◆ 1 Gbps 鏈路速度驗證
- ◆ 802.1x 認證
- ◆ DHCP/靜態 IP 位址
- ◆ 基於供應商分類 ID 的 DHCP 選項 43/150 回應
- ◆ 代理設置
- ◆ VLAN ID 和優先順序
- ◆ 用戶定義 MAC
- ◆ 最高 10 個自訂 ping 或 TCP 埠開放目標
- ◆ 禁用將測試結果上傳到 Link-Live

每次完成 AutoTest 後，結果都會自動被上傳到免費的 Link-Live 結果管理和報告雲服務，並通過電子郵件發送到任意數量的收件人。使用者可以添加額外的資訊，這些將從 LinkRunner G2 或通過電子郵件追加到鏈路測試上。



使用 AutoTest 測試結果記錄的有用資訊的示例：

- ◆ 故障單編號
- ◆ 插孔位置
- ◆ 使用內置相機配合 Android app 掃描二維碼/條碼
- ◆ 添加序號、資產標籤、或僅設備安裝證據的照片。



Android OS 上智能測試儀的優勢



避免因使用個人設備而產生的安全風險

現在很多技術人員工作時通過他們的個人移動設備使用設備供應商的專門app、檢查故障單、查找技術文檔、計算 IP 位址範圍或配置網路設備。但是，在工作相關任務中使用個人設備可視為一種安全風險。此外，還可能在訪問網路基礎設施資訊時受到限制（例如連接到了訪客 VLAN）。

但是移動設備不能驗證有線乙太網基礎設施 — 它不能測試PoE、線纜、鏈路協商或網路服務。雖然它配備 Wi-Fi 和藍牙連接功能，但許多聯網的終端設備都不支持這些連接方法。所以需要使用多種工具。



工作流程效益增益

想像一下，如果有一台設備集成以下功能，那將節省多少時間：

- ◆ 接收故障單
- ◆ 查看 .pdf 文檔
- ◆ 通過 AutoTest 驗證網路服務
- ◆ 自動記錄測試結果
- ◆ 通過選配的 Edimax² Wi-Fi/藍牙 USB 適配器在測試儀實現個人移動設備的一切 Wi-Fi 和藍牙功能
- ◆ 通過內置相機記錄安裝的設備、掃描二維碼/條碼等
- ◆ 配置任何支援 Android 應用或可通過 Chrome 瀏覽器建立 Web 連接的 IoT 和接入點
- ◆ 使用 Android app 做以下事情：
 - ◆ 配置 IoT 設備（監控攝像頭、AP、照明、HVAC）
 - ◆ Telnet 到閘道
 - ◆ 運行速度測試
 - ◆ 訪問 IP 計算器
 - ◆ 查看支援藍牙的感測器提供的資訊
 - ◆ 插入 USB 印表機配合相應的 Android app 列印標籤
 - ◆ 獲取幫助 – 啟動 WebEx，邀請其他人並共用您的螢幕，無需停機即可快速提供協助

幾乎您需要做的一切都有相關的app可供應用。隨著智慧設備的增長，這種可能性是無窮無盡的。訪問

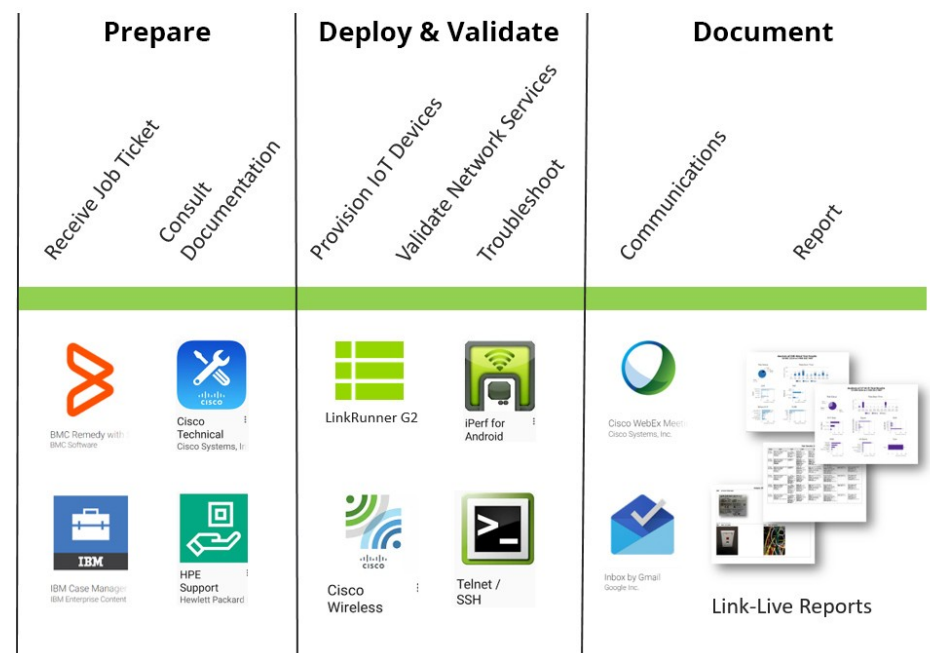
<https://link-live.com/public/apps>

查看現在可以免費使用的 app 列表。

沒有找到您需要的東西？只要在 NETSCOUT® APP Store申請，我們就會驗證應用、篩選惡意軟體，然後發佈。

注：LinkRunner G2 上只支援對客戶免費的應用，不支接收費的應用。

Extending the Technician Workflow with a Single Device

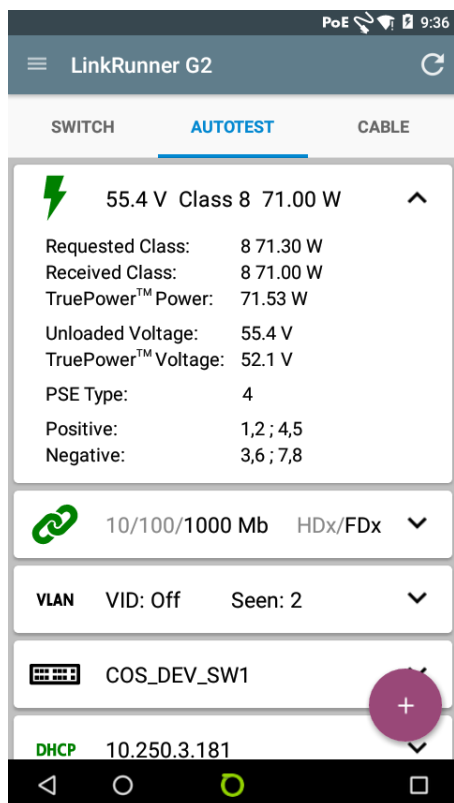


避免因使用個人設備而產生的安全風險

現在很多技術人員工作時通過他們的個人移動設備使用設備供應商的專門app、檢查故障單、查找技術文檔、計算 IP 位址範圍或配置網路設備。但是，將個人設備用於與工作相關的任務可能會有安全風險，這主要是因為設備上的應用可能會感染惡意軟體或木馬。

LinkRunner G2 平臺僅接受來自 Link-Live 應用商店的應用，這樣只能載入無惡意軟體的作業相關應用，從而保護自己免受惡意軟體攻擊。在設備上預先安裝典型應用可以降低安全風險，因為這樣就無需攜帶額外的電腦或平板電腦。

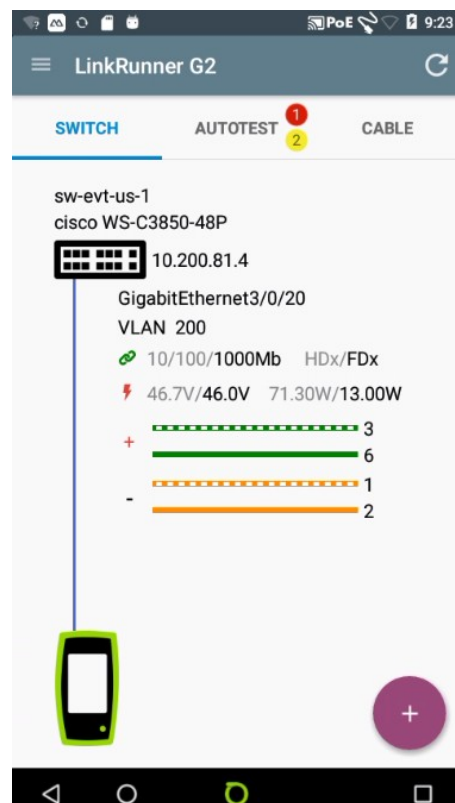
LinkRunner G2 的主要功能：



TruePower™ 為高達 90-100W 802.3bt PSE 載入 PoE 測試 - 通過抽取實際功率快速驗證 PoE 性能。支持 4 線對 PSE (例如 UPOE 和 802.3bt 交換機) 的 LLDP, 以及與注入器進行硬體協商。在測量所使用的電壓和線對時載入電路以對 PSE、線纜以及配線板進行壓力測試。

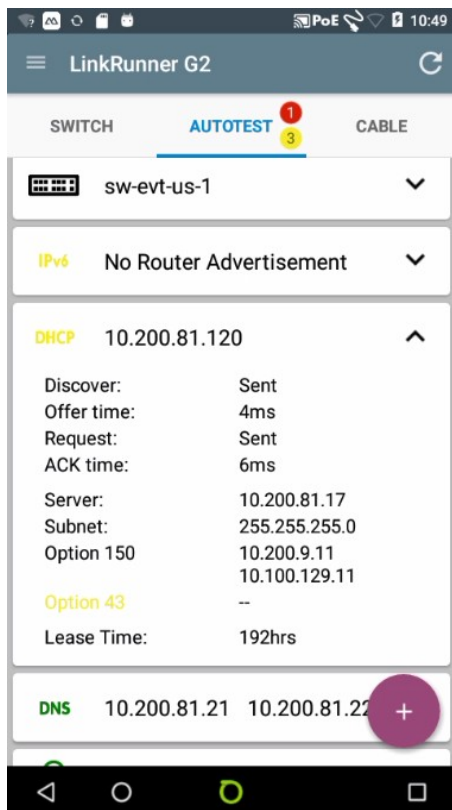
10/100/1000BASE-T 銅纜和 10/1000BASE-X 光纖 - 使用 AutoTest 運行完整的網路連通性測試或選擇交換機測試以快速查看最近的交換機和切換任意介質類型的詳情。

*不包含光纖 SFP, 單獨銷售。



鏈路速度/雙工 - 驗證鏈路速度和配置是否符合預期。如果啟用了 1000BASE-T 測試但所測鏈路性能不符合預期，則會顯示黃色警告燈和實際速度。

銅纜和光纖鏈路上最近的交換機和 VLAN 資訊 - 使用 IEEE 鏈路層發現協議 (LLDP) 以及 Cisco® 和 Extreme 發現協議 (CDP 和 EDP) 顯示 VLAN/語音 VLAN 和最近的交換機型號、槽口和埠。作為 AutoTest 的一部分報告時，可以使用“刷新”選項接收交換機的下一個 xDP 幀 (CDP/LLDP)。



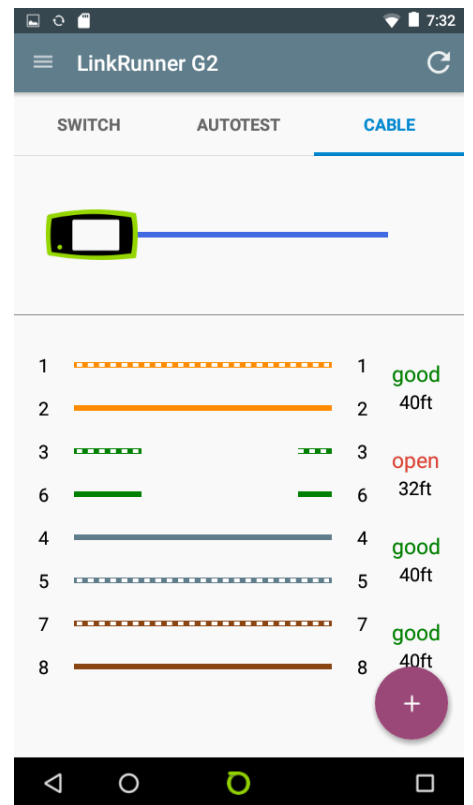
IPv4/IPv6 就緒 —
支持 IPv4和 IPv6 網路。

IP 位址驗證 —
保證任何連接的設備都可以使用網路服務的一個關鍵元素就是驗證它們能否獲取IP位址和訪問網路。

DHCP 和靜態 IP 配置均支援；使用 DHCP 時顯示相對使用者定義供應商分類ID、DHCP選項 60 的握手時間和租約期限。

關鍵設備和應用程式可用性 —
除有時候受阻或禁用的 Ping，LinkRunner G2 還可使用 IPv4 和 IPv6 執行 TCP 埠開放埠測試來驗證應用程式與高達 10 個使用者定義目標之間的連通性。報告路由器、DNS 和 DHCP 伺服器。

LinkRunner G2 能夠執行持續 ping，從而可快速而方便地查找惱人的間歇性連接問題。





線纜驗證 -

驗證跳接線或安裝的線纜長度、反向和交叉線對，以及開路、短路和拆分線對中的故障距離。使用集成的回路埠執行跳接線測試，只需將跳接線兩端插入LinkRunner G2上的兩個 RJ- 45 埠即可查看針到針的連通性。

還支援線纜音訊探測、flash 埠和編號 WireView 適配器（用於線纜標識和線圖）。

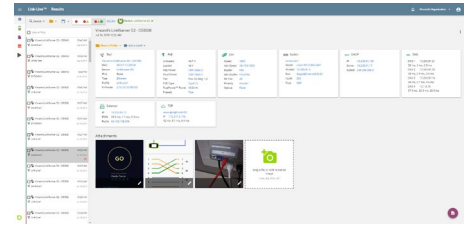
數據包反射器 -

LinkRunner G2 資料包反射器模式使其在進行端到端的網路路徑性能測試時可用作遠端設備，以驗證 LAN 和 WAN 的輸送量，最高驗證能力為 1000BASE-T。

反射器模式可配置為交換 MAC 和/或 IP 位址。

LinkRunner G2 支援以下設備的數包反射：

- ◆ OptiView® XG Network Analysis Tablet
- ◆ OneTouch™ AT Network Assistant



可選的網路介面

配備 **Wi-Fi** 和 **藍牙** - 插入選配的 Edimax* N150 2 合 1 Wi-Fi 和 Bluetooth Nano USB 適配器進一步擴展 LinkRunner G2 的功能。

Wi-Fi - 查看和配置 IoT 設備，通過 Wi-Fi 連接和通信

- ◆ Edimax - n150 USB WiFi 適配器符合 Wi-Fi 資料傳輸的無線 IEEE 802.11b/g/n 標準。
- ◆ Wi-Fi 安全性：支持 64/128 位 WEP、WPA、WPA2 加密。

藍牙 - 查看、連接和配置藍牙設備和感測器

- ◆ Edimax - 藍牙 4.0 和藍牙 3.0+HS（高速）高達 24 Mbps，並完全向後相容藍牙 3.0+HS 和藍牙 2.1+EDR，能與幾乎所有藍牙設備進行無線通訊。

* Edimax n-150 2 合 1 Wi-Fi 和藍牙 4.0 Nano USB 適配器是單獨銷售並分地區認證的。

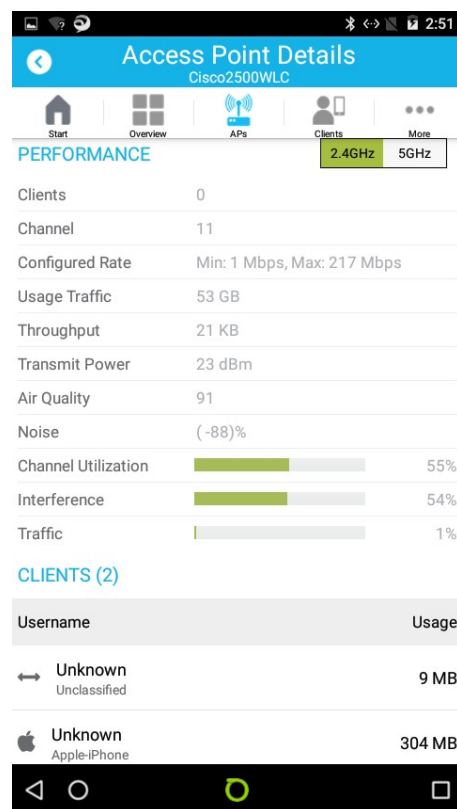
- ◆ US-WIFI-BT-USB: Edimax n150 Wi-Fi & 藍牙 USB 適配器，適用於美國和加拿大。通道 1-11
- ◆ EU-WIFI-BT-USB: Edimax n150 Wi-Fi & 藍牙 USB 適配器，適用於歐洲。通道 1-13

自動生成測試結果文檔 -

使用加密且高度安全的 **Link-Live** 測試結果管理資料庫管理不限數量的測試結果、使用的測試儀和邀請的用戶。輕鬆查看和管理結果，例如工作相關資料夾、標籤和組織。

結果可包含更詳細的資訊，例如插口位置、故障單、內置相機拍攝的圖片、或掃描二維碼/條碼得到的資料。

使用自訂圖形標識和專案特定的資訊製作專業的報告。瞭解您的員工中的誰在什麼時候在哪裡測試什麼。



使用供應商應用配置和驗證連接的設備。

產品型號	說明	
LR-G2	包含 LinkRunner G2 帶鋰離子電池、電源供應器和地區電源插頭、Wireview 線纜 ID #1、Inline RJ-45 耦合器、USB 2.0 到 Micro USB 線、8 G Micro SD 卡、小軟包、入門指南。	
LR-G2-KIT	包含 LinkRunner G2 帶鋰離子電池、電源供應器和地區電源插頭、WireView 線纜 ID #1-#6、Inline RJ-45 耦合器、USB 2.0 到 Micro USB 線、8 G Micro SD 卡、防護套、配件包、IntelliTone™ 200 探頭 ³ 、中型軟包。	 <p>包含 IntelliTone™ 200 探頭³但圖片未顯示</p>
LR-G2-LS-KIT	包含 LinkRunner G2 帶鋰離子電池、電源供應器和地區電源插頭、WireView 線纜 ID #1、Inline RJ-45 耦合器、USB 2.0 到 Micro USB 線、8 G Micro SD 卡、小軟包、防護套、入門指南、(2) LinkSprinter 和背帶和 4 節 AA 電池、(2) LinkSprinter 防護套和 2 RJ45 定制跳接線。	
LR-G2-5PK	包含以下各 5：LinkRunner G2 帶鋰離子電池、電源供應器和地區電源插頭、WireView 線纜 ID #1、Inline RJ-45 耦合器、USB 2.0 到 Micro USB 線、8 G Micro SD 卡、小軟包、入門指南。	 <p>數量：5</p>
LR-G2-ACKG2-CBO	包含 LinkRunner G2 帶鋰離子電池、(2) 電源供應器和地區電源插頭、車載充電器、Wireview 線纜 ID #1-#6、Inline RJ-45 耦合器、(2) USB 2.0 到 Micro USB 線、8 G Micro SD 卡、(2) 防護套、配件包、IntelliTone™ 200 探頭 ³ 、小、中、大型軟包、AirCheck G2 無線測試儀、測試附件、(2) 快速入門指南、外置天線。	 <p>包含 IntelliTone™ 200 探頭³但圖片未顯示</p>

配件	
US-WIFI-BT-USB *	Edimax ² n150 Wi-Fi & 藍牙 USB 適配器，適用於美國和加拿大
EU-WIFI-BT-USB *	Edimax ² n150 Wi-Fi & 藍牙 USB 適配器，適用於歐洲
電源充電器	電源充電器、備用交流充電器
MS-AUTO-CHG	MS-AUTO-CHG，AUTO LIGHTER ADAPTER 附件
SFP-1000LX *	SFP-1000LX，LX GIG 光纖 DDM SFP 收發器
SFP-1000SX *	SFP-1000SX，SX GIG 光纖 DDM SFP 收發器
SFP-1000ZX *	SFP-1000ZX，ZX GIG 光纖 DDM SFP 收發器
SFP-100FX *	SFP-100FX，100BASE-FX 光纖 DDM SFP 收發器
WIREVIEW 1	WIREVIEW 1, WIREVIEW WIREMAPPER #1
WIREVIEW 2-6*	WIREVIEW 2-6，WIREVIEW 線纜 ID 套件 2 到 6
G2-HOLSTER *	保護性防護套帶 ACKG2 和 LRG2 肩帶
小型軟包	小軟包
中型軟包	中型軟包
大型軟包	大軟包

* 推薦

金牌支援服務		
LR-G2	LR-G2-1YS	LR-G2 享有 1 年金牌支援服務
LR-G2-5PK	LR-G2-3YS	LR-G2 享有 3 年金牌支援服務
LR-G2-KIT	LR-G2-KIT-1YS	LR-G2-KIT 享有 1 年金牌支援服務
	LR-G2-KIT-3YS	LR-G2-KIT 享有 3 年金牌支援服務
LR-G2-ACKG2-CBO	LR-G2-KIT-1YS	LR-G2 享有 1 年金牌支援服務
	LR-G2-KIT-3YS	LR-G2 享有 3 年金牌支援服務
	AIRCHECKG2-TA-KT-1YS	AirCheck-G2 享有 1 年金牌支援服務
	AIRCHECKG2-TA-KT-3YS	AirCheck-G2 享有 3 年金牌支援服務
LR-G2-LS-KIT	LR-G2-LS-KIT-1YS	LR-G2 和 LinkSprinter 工具包享有 1 年金牌支援服務
	LR-G2-LS-KIT-3YS	LR-G2 和 LinkSprinter 工具包享有 3 年金牌支援服務

技術規範

體積	3.8英吋 x 7.7英吋 x 1.6英吋 (9.7cm x 19.6cm x 4.1cm)
重量	18 盎司 (0.5 千克)
電池	可充電鋰離子電池組 (3.6V, 6Ah, 21Wh)
電池壽命	正常工作壽命為 4 小時。正常充電時間為 7 小時。
顯示螢幕	5.0 英吋彩色 LCD，電容式觸控式螢幕 (480 x 800 像素)
鍵盤	1 個塑膠鍵 (僅電源)
主機介面	Micro USB 即用埠
USB 埠	USB 2.0 A 型埠
SD Card 插槽	支持 Micro SD
線纜測試	線對長度、交叉、逆向以及到開路、短路、串繞的距離。
音訊發生器	數位音訊：[455 KHz]; 模擬音訊：[400 Hz, 1kHz]
埠	RJ-45 銅纜埠 10/100/1000BASE-T。100/1000BASE-X。光纖適配器埠。光纖埠支援標準 SFP。
外接交流適配器/ 充電器	交流輸入電壓90-264 V，輸入功率48-62 Hz；直流輸出 15 V，2A 或 RJ-45 通過 PoE
LED 指示燈	2 LED (傳輸和鏈路指示燈)

環境規格

操作溫度	32°F 至 113°F (0°C 至 +45°C) 注：如果測試儀的內部溫度高於 122°F (50°C)，則電池不會供電。
工作相對濕度 (% RH, 無冷凝)	90% (50°F 至 95°F ; 10°C 至 35°C) 75% (95°F 至 113°F ; 35°C 至 45°C)
衝擊和振動	1 米跌落試驗，隨機，3.8 g，5 Hz — 500 Hz (2級)
安全	IEC 61010-1:2010: 污染等級2
海拔	4,000m；存儲：12,000m
EMC	IEC 61326-1:2013: 基本電磁環境；CISPR 11：A 類，第 1 組

組 1：設備會產生和/或使用導電耦合射頻能量，這是設備本身內部功能所必需的。

A 類：設備適合用於除家用設施和直連居住房屋用低電壓電網的建築外的所有建築。因為導電和輻射干擾，在其他環境中保證電磁相容性可能會有困難。

認證和合規標準

	符合歐盟相關條令。
	符合相關澳大利亞安全和電磁相容標準。
	符合美國聯邦傳播委員會的47 CFR Part 15 要求。
	經認證符合 UL 北美安全標準。
	符合相關韓國 EMC 標準。

其他韓國 EMC 標準資訊。

電磁相容性。只適用於在韓國使用。A 類設備（工業廣播和通信設備）[1]

[1] 本產品符合工業（A類）電磁波設備要求，銷售方或用戶應該注意。本設備適用於商業環境，不能在家中使用。

更多內容

學習

深入瞭解 LinkRunner G2 的關鍵功能。

www.enterprise.netscout.com/linkrunnerG2

從頂部巡覽列選擇“功能”

觀看

觀看視頻並瞭解 LinkRunner G2 如何幫助您的業務。

www.enterprise.netscout.com/linkrunnerG2

播放

試用 LinkRunner G2

www.enterprise.netscout.com/virtual-demo/linkrunnerG2

購買

瞭解可以購買的型號以及在哪裡購買

www.enterprise.netscout.com/linkrunnerG2

從頂部巡覽列選擇“型號和附件”

從產品網頁選擇“線上購買”

培訓

成為專家，參加培訓課程

<https://enterprise.netscout.com/content/handheld-network-tools-training>

¹ Android 是 Google Inc. 的商標。

² Wi-Fi 和藍牙需要選配的 Edimax 組合適配器。Edimax 是 Edimax Technologies, Inc. 的註冊商標。

³ IntelliTone 是 Fluke Corporation 的註冊商標。

© 2018 NETSCOUT SYSTEMS, INC. 保留所有權利。NETSCOUT、NETSCOUT 徽標、Guardians of the Connected World、Adaptive Service Intelligence、Arbor Networks、Arbor Networks 徽標、ATLAS、InfiniStream、InfiniStreamNG、nGenius 和 nGeniusONE 是 NETSCOUT SYSTEMS, INC. 和/或其位於美國和/或其他國家/地區的分公司和/或附屬機構的註冊商標或商標。上述協力廠商商標均歸相應持有者所有。

AIMTEK 凱羿科技有限公司

台北總公司

地址：241 新北市三重區重新路五段609巷4號5樓之9

電話：(02) 6637-7979 傳真：(02) 2278-1608

www.aimtek.com.tw

