

產品簡介：DSX CableAnalyzer™ 系列

產品簡介：DSX CableAnalyzer™ 系列

DSX CableAnalyzer™ 系列是 Versiv2™ 佈線認證產品系列中的銅纜認證解決方案。DSX 系列包括 DSX2-8000 和 DSX2-5000，前者可認證高達 Cat 8 / 2 GHz 的佈線，後者可認證高達 Cat 6A / Class FA / 1GHz 的佈線。Versiv2 產品系列中還包含光纖 OLTS 認證、OTDR 和光纖檢測模組。Versiv2 降低整體認證成本 2 / 3，為每項工作增加 10% 的利潤。儘管最快測試時間（Cat 6A 測試可在 8 秒內完成）是其一項顯著特點，但系統的設計可從根本上減少錯誤並簡化認證過程。完全與 LinkWare Live 雲端服務整合，使專案經理可以遠端設置測試儀、監控工作進展，甚至可以使用任意智能設備定位測試儀。擁有 DSX CableAnalyzer 和 Versiv2，每次使用時都能節省費用。



DSX CableAnalyzer 系列銅纜測試解決方案支援對高達 40 千兆乙太網路佈署的雙絞線佈線進行測試和認證，並且可以應對任何佈線系統，無論是 Cat 5e、6、6A、8 還是 FA 和 I/II 級，都不在話下。電纜認證是從系統設計開始到系統驗收為止的整個過程的有機組成部分。該過程的執行速度越快，您能得到的利潤就越高。遺憾的是，有許多因素會降低該過程的速度 — 測試儀設置錯誤、測試極限值錯誤、等待高技能技師分析或解決故障、錯誤理解結果以及產生了客戶無法理解的測試報告。

作為 Versiv2 佈線認證產品系列的一員，DSX CableAnalyzer 系列可提供準確、完全無誤的認證結果。安裝過程中會有許多團隊參與其中，採用不同種類的材料以及要求進行多種測試。贏利與否只有幾個百分點的差別。DSX 可對銅纜佈線進行認證，符合包括 Level VI / 2G 精度要求在內的所有標準，使工作更加容易管理，且能夠提高系統驗收速度。它並不是僅為專業技師和專案經理而設計的。各種技能水平的人員均可用其來改善設置、操作、測試報告的過程並同時管理多個項目。

獨特功能：

- Versiv2 通過一個纜線測試儀加速測試過程中的每個步驟，可使用戶完成比以往更多的工作
- LinkWare Live 雲端服務使專案人員可以遠程設置測試儀、監控工作進展，甚至可以使用任意智能設備定位測試儀
- ProjX™ 管理系統可以簡化從初始設置到系統驗收整個過程的各項工作。它避免了一些冗餘步驟，並可確保所有測試每次均能一次性正確完成
- Taptive™ 用戶界面使各種技能水平的技術人員都能輕而易舉地完成高級數據分析、輕鬆地進行設置和操作
- LinkWare PC 管理軟體可提供一流的測試結果分析和專業的測試報告
- DSX 通過專用診斷功能（用於定位故障的簡單測試）減少修復佈線故障所需的時間

性能：

- 八秒鐘的 Cat 6A 測試時間使其擁有最快的認證速度
- 以圖形方式顯示故障源，包括串音和遮蔽故障定位，以便更快進行故障排除
- 以全圖形方式管理最多 12,000 個 Cat 6A 測試結果
- 電容觸控螢幕可使您通過選擇線纜類型、標準和測試參數更快地設置測試儀
- LinkWare PC 管理軟體上報告了超過 10 億條鏈路

標準：

- 符合 ANSI/TIA-1152-A Level 2G 和提議標準 IEC 61935-1 Ed. 5 Level VI 達 2000 MHz 的現場測試儀精度要求
- 支援乙太網路供電 (PoE) 所需的全套電阻不平衡標準 –IEEE 802.3bt、ANSI/TIA/EIA-568、ISO/IEC 11801 系列文件
- TCL 和 ELTCTL 測量符合 IEC 61935-1-1（草案）
- 整個佈線路徑中的遮蔽層連通性

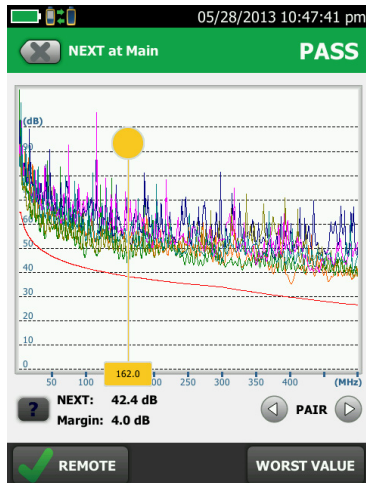


Versiv2 平臺已為當今和未來的作業做好準備

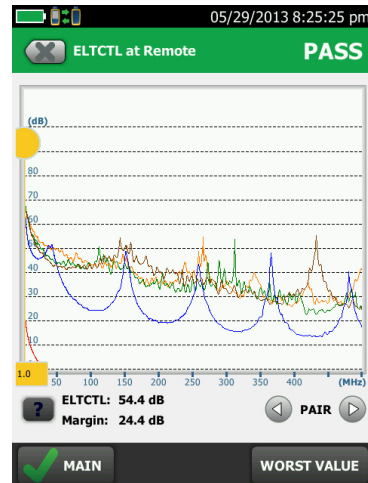
電氣專用插頭設計符合 TIA Level 2G 和 IEC Level VI 標準對 2000 MHz 以下的精度要求，且採用面向未來的設計，支援所有硬體升級。DSX CableAnalyzer 系列支援高達 40 Gb 乙太網的網路設施進行測試和認證 - 無論是當前的 Cat 5e、6、6A、8 還是 Class I/II 佈線系統，DSX 均可根據所有行業標準進行測試。電氣專用測試插頭滿足 Cat 8 / Class I/II 達 2000 MHz 現場測試所需的 Level 2G/VI 精度要求。DSX 高於 IEC Level VI 和 TIA Level 2G 指標要求，讓您在整個頻率範圍內都有更高的信心。Cat 8 等較高性能佈線系統需要更高精度的測量來保證其能提供 25G 和 40G 應用所需的抗干擾性。此外，通過將測量功能集成到支援高達 40GBASE-T 測試的每個銅纜模組中，簡化複雜的外部串擾鏈路對鏈路認證。

DSX 是第一個支援包括橫向轉換損耗 (TCL) 和等效橫向轉換傳輸損耗 (ELTCTL) 等平衡測量的現場測試儀。TCL 和 ELTCTL 是佈線標準中的重要測量標準。這些參數定義了平衡的最低性能，是判定抗干擾程度的關鍵參數。工業網路業主/運營商因工業環境中高水平的電磁干擾 (EMI) 而對此屬性特別感興趣。

Fluke Networks 的 DSX CableAnalyzer 系列通過 InterTek (ETL) 認證，符合 ANSI/TIA-1152-A 標準對 Level 2G 測試設備的要求。（報告歸檔。）



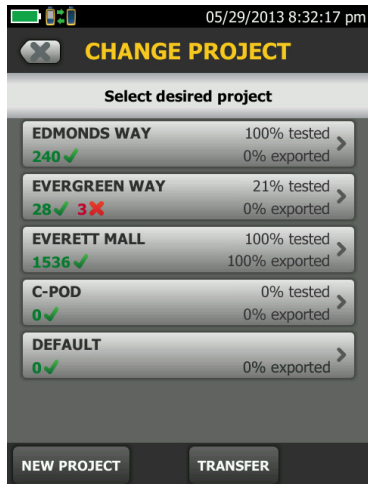
TLC 圖形視圖



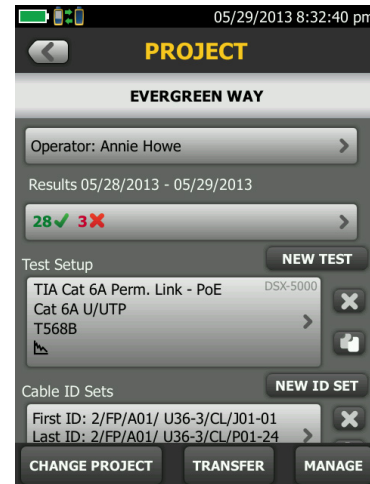
ELTCTL 圖形視圖

ProjX 管理系統讓您輕鬆管理複雜的作業項目 以全圖形方式管理最多 12,000 個 Cat 6A 測試結果

管理有多個團隊參與、使用多個測試儀和具有多種要求的多項工作不但費時，而且容易出錯。越來越龐大的作業規模使得專案團隊組織比以往更加重要。DSX CableAnalyzer 系列的 ProjX 管理系統通過一個項目文件將所有工作詳情保存在一個簡單的名稱下，避免了在開始一個項目後需要重新輸入工作詳情的情況。這樣可減少從一項作業轉換到另一項時或在一項作業中使用多個測試儀時的設置錯誤或文件遺失。此外，它還可按纜線 ID 提供測試結果，合併所有更改且不會產生重複，且以最後安裝的銅纜或光纖模組為默認對象。ProjX 管理系統以 0-100% 的比例提供各項作業的實時完成狀態，可使操作員選擇分開執行任何需要進行其他分析的測試，並確保不會漏掉任何內容。"稍後修正"選項可創建用於糾正任意工作質量問題的竣工查核事項清單或自動完成清單。ProjX 能夠真正地提高專案經理及組長們的效率。

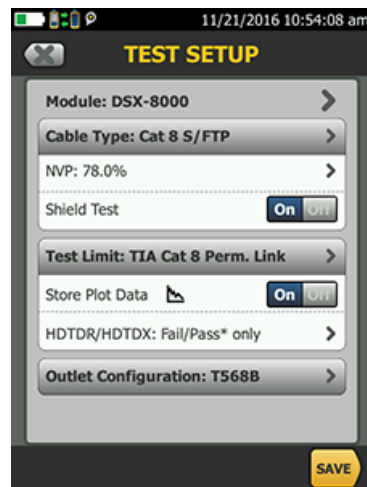


專案選擇螢幕顯示了各項作業的完成百分比

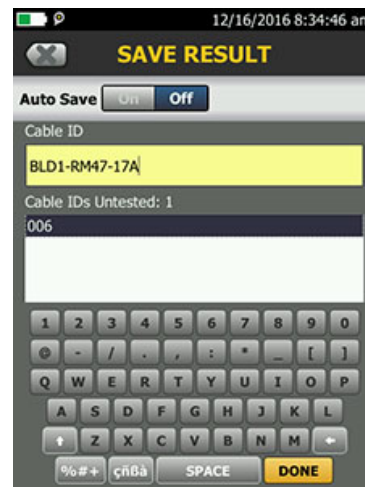


專案特定螢幕顯示了最新專案詳情

Taptive 用戶界面可簡化設置內容、消除錯誤並加速故障排除。電容觸控螢幕可使您更快地完成測試儀設置且支援所有標準。Taptive 用戶界面非常簡單易用，即使最新入門的技術人員也能根據各種材料類型和測試要求執行測試。電容螢幕 Taptive 用戶界面讓您能夠從螢幕選單方便地存取所有作業。輕觸您正在執行的工作，寬大明亮的顯示螢幕將確認需要執行的測試，動畫式說明則簡化了測試儀的配置，保證測試的正確性。



設定簡單



透過電容觸控螢幕快速輸入纜線 ID

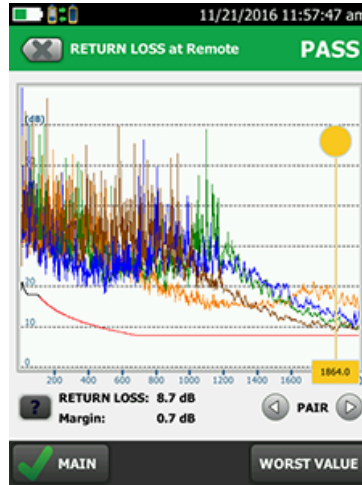
卓越的執行速度

八秒鐘的 Cat 6A 測試時間，以及提交認證結果的最快方式

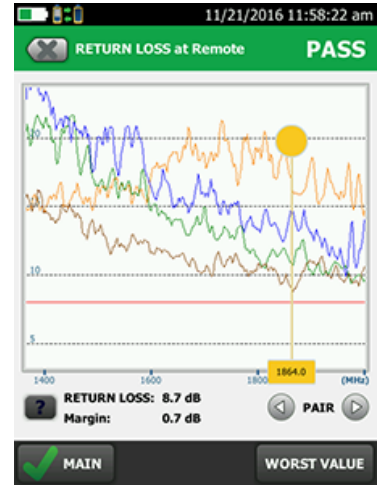
沒有任何其他測試儀可為如此多的測試提供如此快的速度。在 8 秒內完成 Cat 6A 銅纜認證，或者只需 3 秒即可完成兩條光纖的雙波長認證。Versiv2 受到世界各地電纜供應商的認可，是完成項目和系統驗收的最快方式。迅速得到通過或失敗結果，方便地按標準值檢查各個測試參數，或分析圖形上的特定區域。



通過測試結果



回波損耗圖

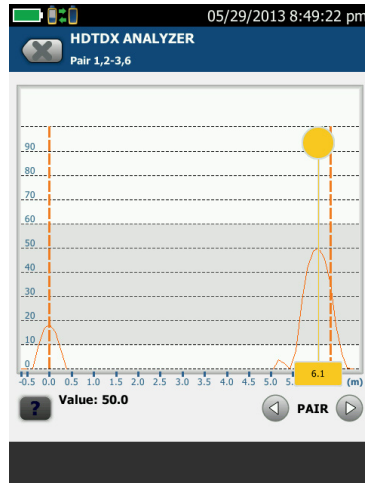


多點觸控放大以查看更多詳情

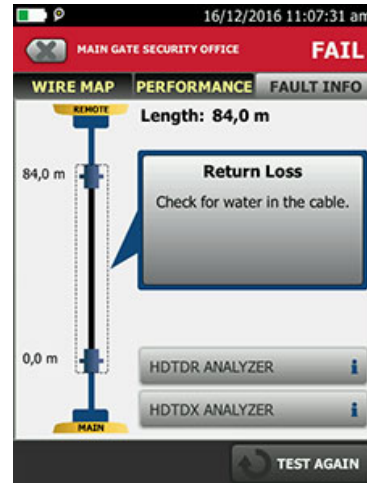
像專家一樣解決故障問題

以圖形方式顯示故障點，包括串擾和遮蔽故障定位，以便更快進行故障排除

使用專用的診斷功能，一鍵式執行全部測試並保存全部結果，DSX 大大縮短了修復佈線故障所需的時間。透過螢幕顯示圖形化結果，用戶可沿電纜查看任意給定鏈路上所有串擾、回波損耗或遮蔽故障的準確位置。舊型測試儀的診斷功能僅限於 250 MHz 頻率以下，但 DSX CableAnalyzer 系列取消了此項限制。無論是新手還是專家均可輕鬆解釋這個視圖，迅速分離故障原因並採取措施，並且與測試結果保存到一起，以供遠端分析使用。

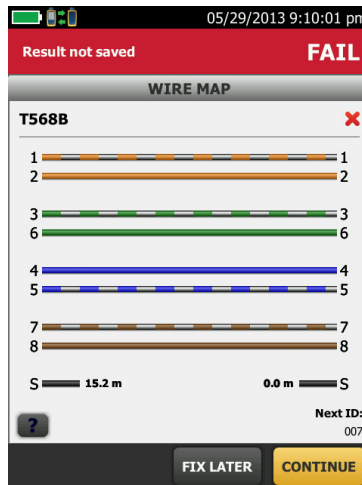


高精度時域串擾 (HDTDX) 測試 表明遠端連接明顯是問題所在



簡單的診斷功能是 Fluke Networks 數十年故障診斷經驗的結晶

遮蔽連續性測試過去一直是直流 (DC) 測量，無可用的故障定位功能。其他測試儀透過簡單的電阻測試來檢驗遮蔽層的連通性。事實證明這些測試數據是不準確的，有時會將接地通路誤判為遮蔽層連通，不能正確識別遮蔽層的斷點。其他測試儀也可能會告訴您遮蔽中有斷開的地方，但不會說明具體位置，讓您不知道應該從哪裡開始重新工作。DSX CableAnalyzer 系列是第一款能夠指示遮蔽完整性故障點距離的現場測試儀，顯示遮蔽連通性的真實狀態。這對數據中心和 Cat 8 設施有特別重要的意義，因為遮蔽連通性是保證遮蔽線纜外部串音性能的關鍵。



腳位圖 - 顯示故障、斷路和短路的位置

DSX CableAnalyzer 系列產品

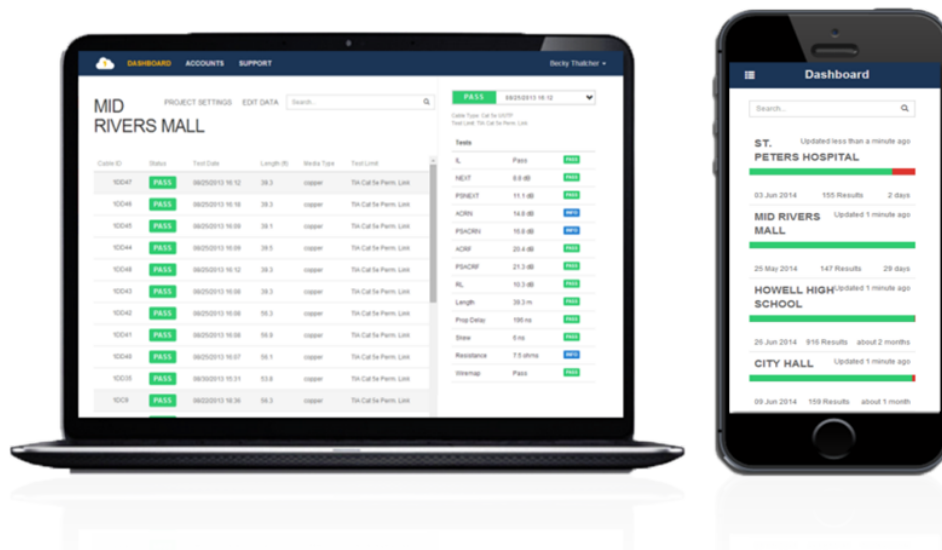
DSX CableAnalyzer 系列產品有兩種型號：DSX2-5000 和 DSX2-8000。DSX2-5000 認證 Cat 5e、6、6A 和 Class FA 雙絞線，最高1000 MHz。DSX2-8000 認證 Cat 5e、6、6A、Cat 8 和 Class I/II 雙絞線，最高 2000 MHz。

	銅纜認證	
	DSX2-8000 CableAnalyzer™	DSX2-5000 CableAnalyzer™
Cat 6A / Class E _A 測試時間	8 秒	10 秒
Cat 8 / Class I/II 測試時間	15 秒	
HDTDx/HDTDR 診斷測試時間	≈ 3 秒	≈ 3 秒
儲存量	≈ 5,000 Cat 8 帶圖；≈ 12,000 Cat 6A 帶圖	≈ 12,000 Cat 6A 帶圖
>Level V 精度 (1 GHz) Level	✓	✓
VI/2G 精度 (2 GHz)	✓	
電阻不平衡測量	✓	✓
遮蔽完整性檢查和故障點距離	✓	✓
TCL 測量	✓	✓
ELTCTL 測量	✓	✓
CDNEXT 測量	✓	✓
CMRL 測量	✓	✓
內建外部 XTalk 功能	✓	✓
通道適配器	2 GHz 範圍	1 GHz 範圍
永久鏈路適配器	2 GHz 範圍	1 GHz 範圍
可選附件		
跳線適配器	Cat 5e、6 和 6A 跳線	Cat 5e、6 和 6A 跳線
同軸電纜適配器	✓	✓
M12 適配器	✓	✓
TERA 適配器	2017 年夏季推出	✓
GG45 適配器	2017 年夏季推出	✓

LinkWare Live

LinkWare Live 是雲式服務，任何人均可在任何設備上隨時隨地管理認證工作。通過 LinkWare Live，您可以

- 瞭解每項任務的每次測試。使用任意智能設備即可查看任意項目的情況，分析每一次測試，即時獲得錯誤設置或纜線 ID 的通知。
- 良好的開始是成功的一半。使用計算機或平板定義纜線 ID 和測試設置。然後將其發送到測試現場的測試儀或 Brother 印表機，實現無錯誤測試以及粘貼標籤。
- 確保您的測試儀處於最新狀態。標準隨時可能在沒有通知的情況下發生變化，而過時的測試報告可能意味著數小時的重新測試。LinkWare Live 能夠自動保證測試儀保持更新。
- 不要再把時間和汽油浪費在送測試儀回辦公室上。通過 Wi-Fi 直接將測試結果從工作場所上傳到 LinkWare Live，然後自動下載到正確的任務中，以使用 LinkWare PC 快速產生報告。
- 避免項目拖延。跟蹤所有測試儀的最後使用位置並監控其狀態，確保它們始終處於校準狀態並運行最新韌體。
- 支援所有 Versiv2 型號：DSX CableAnalyzer 系列、CertiFiber Pro、OptiFiber Pro 和 FI-7000。

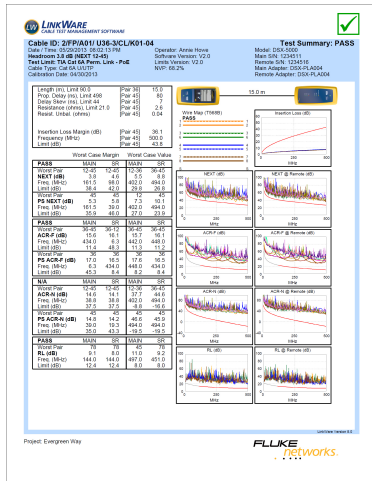


LinkWare PC 管理軟體

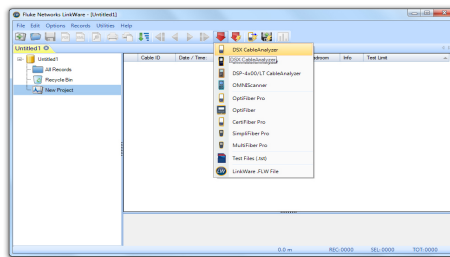
利用廣受歡迎的多功能 LinkWare PC 管理軟體應用程式，DSX CableAnalyzer 系列的用戶可方便地存取 ProjX 管理系統數據、產生報告，以及更新測試儀中的軟體。專案經理有全面的工作流程管理和測試結果整理功能。用戶可將公司標誌添加到報告上做最後修飾，然後原封不動地交給客戶進行系統驗收。保持業務工具的簡便性，無論您使用哪種 Fluke Networks 銅纜或光纖測試儀，LinkWare PC 軟體都能夠報告所有內容。

現在有了 LinkWare Stats，新的自動化統計報告選項，您可以查看整個傳輸基礎設施，而不再局限於每頁只顯示一個鏈路的報表。軟體分析 LinkWare PC 測試結果數據並把數據轉換成圖表和圖形，從而直觀地展示傳輸設施的性能 — 此報告以嚴謹、圖形化的格式（易於檢驗餘裕量以及發現異常）匯總了完整的傳輸設施信息。

LinkWare PC 報告



LinkWare Stats 可匯總所有項目數據



新版本 LinkWare PC 總是可相容之前的版本，因此您完全能夠跟上最新發展，並將不同測試儀中的測試數據整合到測試報告中。



DSX CableAnalyzer 系列技術指標

纜線類型	
遮蔽和非遮蔽的雙絞 LAN 佈線	TIA Cat 3、4、5、5e、6、6A、8；100 Ω ISO/IEC Class C、D、E、E _A 、F、F _A 和 I/II；100Ω 和 120Ω
標準鏈路介面適配器	
永久鏈路適配器	接頭類型：遮蔽式的 RJ45
	可選接頭類型：Tera
通道適配器	插座類型：遮蔽式的 RJ45
	可選插座類型：Tera, GG45
測試標準	
TIA	Cat 3、4、5、5e、6、6A、8，符合 TIA 568 系列標準
ISO/IEC	認證 Class C、D、E、E _A 、F、F _A 、I/II，符合 ISO/IEC 11801 系列標準
最大頻率	DSX2-8000：2000 MHz；DSX2-5000 1000 MHz
一般規格	
自動測試時間	DSX2-8000：Cat 5e 或 6/Class D 或 E 的全雙向自動測試：7 秒 Cat 6A/Class EA 的全雙向自動測試：8 秒 Cat 8 全雙向自動測試：15 秒
	DSX2-5000：Cat 5e 或 6/Class D 或 E 的全雙向自動測試：9 秒 Cat 6A/Class EA 全雙向自動測試：10 秒
支援測試參數（測試參數的數量及測試的頻率範圍由所選擇的測試標準決定）	接線圖、長度、傳播延遲、延遲偏差、直流迴路電阻、插入損耗（衰減）、回波損耗 (RL)、NEXT、衰減串擾比 (ACR-N)、ACR-F (ELFEXT)、PS ACR-F (ELFEXT)、PS NEXT、PS ACR-N、PS Alien Near End Xtalk (PS ANEXT)、PS Alien Attenuation Xtalk Ratio Far End (PS AACR-F)
輸入保護	能承受持續的電話電壓和 100 mA 的過載。能承受偶發性的 ISDN 電壓過載
顯示螢幕	5.7 英寸 LCD，具有電容式觸控螢幕
外箱	由抗壓材質包覆製成的防撞箱
體積	已安裝 DSX 模組和電池的 Versiv2 主機：2.625 英寸 x 5.25 英寸 x 11.0 英寸（6.67 釐米 x 13.33 釐米 x 27.94 釐米）
重量	已安裝 DSX 模組和電池的 Versiv2 主機：3 磅，5 盎司 (1.28 kg)
主機與遠端電池	鋰離子電池組，7.2 V
電池續航力	8 小時
充電時間*	關機狀態下電量從 10% 充到 90 % 需 4 小時
所支援的語言	英文、法文、德文、義大利文、日文、葡萄牙文、西班牙文、簡體中文、韓文、俄文、繁體中文、捷克文、波蘭文、瑞典文、匈牙利文
校驗	維修中心校驗周期為一年

環境規格

操作溫度	32° F 至 113° F (0° C 至 45° C)
儲存溫度	-22° F 至 +140° F (-30° C 至 +60° C)
工作相對濕度 (% RH 無冷凝)	0% 至 90%, 32° F 至 95° F (0° C 至 35° C)
	0% 至 70%, 95° F 至 113° F (35° C 至 45° C)
震動	隨機、2 g、5 Hz-500 Hz
衝擊	1 米摔落測試 (無論是否安裝模組和適配器)
安全	CSA 22.2 No. 61010, IEC 61010-1 第 3 版
操作高度	13,123 英尺 (4,000 m)
	10,500 英尺 (3,200 米), 含交流適配器
EMC	EN 61326-1

訂購資訊	
DSX2-8000 無線型	
型號	說明
DSX2-8000	DSX2-8000 CableAnalyzer, 含 Wifi
DSX2-8000/GLD	DSX2-8000 CableAnalyzer, 含 Wifi和 1 年期金牌產品支援
DSX2-8000MI	DSX2-8000 CableAnalyzer, 含多模 OLTS 和 Fiber Inspection 和 Wifi
DSX2-8000MI/GLD	DSX2-8000 CableAnalyzer, 含多模 OLTS 和 Fiber Inspection、Wifi 和 1 年期金牌產品支援
DSX2-8000QI	DSX2-8000 CableAnalyzer, 含 Quad OLTS 和 Fiber Inspection和 Wifi
DSX2-8000QI/GLD	DSX2-8000 CableAnalyzer, 含 Quad OLTS 和 Fiber Inspection、Wifi 和 1 年期的金牌產品支援
DSX2-8000QOI	DSX2-8000 CableAnalyzer, 含 Quad OLTS、Quad OTDR 和 Fiber Inspection, 含 Wifi
DSX2-8000QOI/GLD	DSX2-8000 CableAnalyzer, 含 Quad OLTS、Quad OTDR 和 Fiber Inspection, 含 Wifi 和 1 年期金牌產品支援
DSX2-8000OI	DSX2-8000 CableAnalyzer, 含 Quad OTDR 和 Fiber Inspection, 含Wifi
DSX2-8000OI/GLD	DSX2-8000 CableAnalyzer, 含 Quad OTDR 和 Fiber Inspection, 含 Wifi和 1 年期金牌產品支援
DSX2-8000-PRO	Versiv Professional 工具包, 包括 DSX2-8000 CableAnalyzer、Quad OLTS、Quad OTDR、Fiber Inspection, 以及 Wifi 和全套附件。
DSX2-8000-PRO/GLD	Versiv Professional 工具包, 包括 DSX2-8000 CableAnalyzer、Quad OLTS、Quad OTDR、Fiber Inspection, 以及 Wifi 和全套附件、1 年期金牌產品支援。

DSX2-8000 非無線型	
型號	說明
DSX2-8000NW	DSX2-8000 CableAnalyzer
DSX2-8000MI-NW	DSX2-8000, 含多模 OLTS 和 Fiber Inspection
DSX2-8000OI-NW	DSX2-8000, 含 Quad OTDR 和 Fiber Inspection
DSX2-8000QI-NW	DSX2-8000, 含 Quad OLTS 和 Fiber Inspection
DSX2-8000QOI-NW	DSX2-8000, 含 Quad OLTS、Quad OTDR 和 Fiber Inspection
DSX2-8000-PRO-NW	Versiv Professional 工具包, 包括 DSX2-8000 CableAnalyzer、Quad OLTS、Quad OTDR、Fiber Inspection 及全套附件。

DSX2-8000 附件	
型號	說明
DSX2-8000-ADD	DSX2-8000 附加工具包
DSX2-8000-ADD-R	DSX2-8000 附加工具包, 含遠端單元
DSX2-8-CFP-Q-ADD/R	DSX2-8000, 含 Quad OLTS 附加工具包, 含遠端單元
DSX2-8000-OFQ-Q-ADD	DSX2-8000, 含 Quad OTD 附加工具包
DSX2-PLA804S	DSX2-8000 Cat 8/Class I 永久鏈路適配器套裝
DSX2-CHA804S	DSX2-8000 Cat 8/Class I 通道適配器套裝

DSX2-5000 Wireless models (Available in the following)

型號	說明
DSX2-5000	DSX2-5000 CableAnalyzer with WiFi
DSX2-5000GLD	DSX2-5000 with WiFi and 1 year Gold Support
DSX2-5000Qi	DSX2-5000 with Quad OTLS and Fiber Inspection with WiFi
DSX2-5000Qi/GLD	DSX2-5000 with Quad OTLS and Fiber Inspection with WiFi and 1 year Gold Support

DSX2-5000 Non-wireless models

型號	說明
DSX2-5000NW	DSX2-5000 纜線分析儀
DSX2-5000Qi-NW	DSX2-5000，含 Quad OTLS 和 Fiber Inspection

DSX2-5000 附件

型號	說明
DSX2-ADD	DSX2-5000 Add-on Kit
DSX2-ADD-R	DSX2-5000 Add-on Kit 含遠端
DSX2-CFP-Q-ADD-R	DSX2-5000，含 Quad OTLS 附加工具包，含遠端單元
DSX2-OFQ-Q-ADD	DSX2-5000，含 Quad OTD 附加工具包
DSX2-PLA011S	DSX2-5000 TERA Cat 7A/Class FA PLA Set
DSX2-CHA011S	DSX2-5000 TERA Cat 7A/Class FA CHA Set
DSX2-CHA012S	DSX GG45 Class FA 通道適配器套裝

DSX CableAnalyzers 系列附件

型號	說明
DSX2-PLA004S	DSX Cat 6A/Class EA 永久鏈路適配器套裝
DSX2-CHA004S	DSX Cat 6A/Class EA 通道適配器套裝DSX 同
DSX2-COAX	軸電纜適配器套裝
DSX2-CHA021S	DSX GG45 Class FA 通道適配器套裝
DSX2-PC5ES	DSX跳線測試適配器組，適用於Cat 5e跳線
DSX2-PC6S	DSX跳線測試適配器組，適用於Cat 6 跳線
DSX2-PC6AS	DSX跳線測試適配器組，適用於Cat 6A跳線
VERSIV-ADP-WIFI	Versiv2 主機 Wi-Fi (在以下國家/地區提供： www.flukenetworks.com/ersivWiFiAdapter)
Versiv-TSET	VERSIV 耳機
VERSIV-電池	VERSIV 電池
VERSIV-ACUN	VERSIV 充電器
VERSIV-STRP肩帶	VERSIV 手帶
VERSIV-STND	VERSIV Demo標準箱

DSX CableAnalyzers 系列金牌產品支援

型號	說明
GLD-DSX2-8000	DSX2-8000 1 年期金牌支援服務
GLD-DSX2-8000MI	1年期金牌產品支援，適用於 DSX2-8000，含Multimode OLTS INSP
GLD-DSX2-8000OI	1年期金牌產品支援，適用於 DSX2-8000，含Quad OTDR INSP
GLD-DSX2-8000QI	1年期金牌產品支援，適用於 DSX2-8000，含Quad OLTS INSP 1
GLD-DSX2-8000QOI	年期金牌產品支援，適用於 DSX2-8000，含Quad OLTS OTDR INSP
GLD-DSX2-8000PRO	1年期金牌產品支援，適用於 DSX2-8000 Professional Kit，含Quad OLTS OTDR INSP
GLD-DSX2-5000	1年期金牌產品支援，適用於 DSX2-5000
GLD-DSX2-5000QI	1年期金牌產品支援，適用於 DSX2-5000，帶Quad OLTS INSP

有關各種型號、選項、附件和規格的完整列表，請瀏覽 www.flukenetworks.com/dsx。

AIMTEK 凱羿科技有限公司

台北總公司

地址：241新北市三重區重新路五段609巷4號5樓之9

電話：(02) 6637-7979 傳真：(02) 2278-1608

www.aimtek.com.tw

